

UN MOSAIC MUSICAL



L'organització musical africana es basa en la sobreposició de diferents patrons rítmics, simultàniament. És una estructura comparable a la d'un mosaic, en què cada peça és part essencial per al total. S'anomena polirítmia i es fonamenta en un patró bàsic que es va complicant.

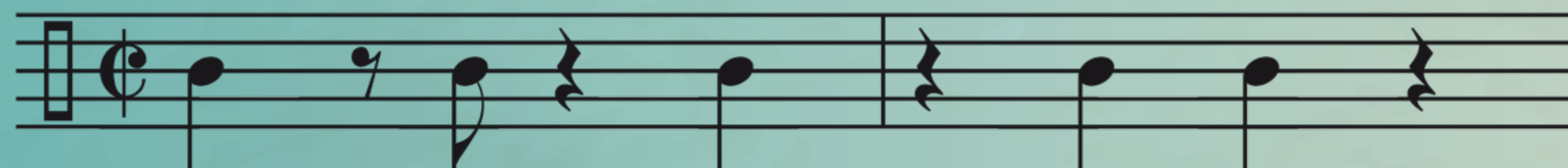


Aquest element ha perdurat com a eix central de la música cubana amb el nom de clave, que designa alhora un patró rítmic i l'instrument que el toca.

CLAVE 2-3



CLAVE 3-2



La clave cubana té cinc tocs que es divideixen en dos compassos: un amb tres i l'altre amb dos, o a l'inrevès. És l'essència de moltes composicions.

FIRA D'INDIANS
BEGUR

